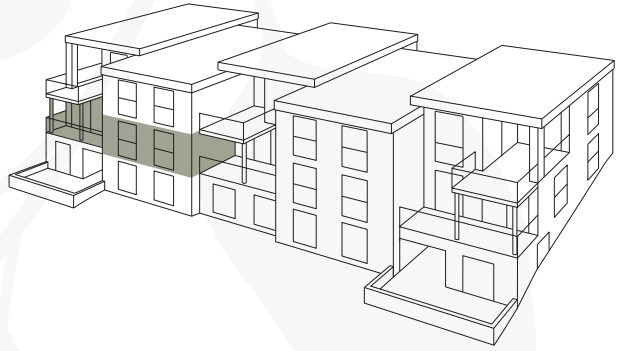
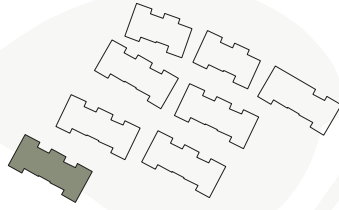


tilia

Wohnen mit Seesicht.

Haus H



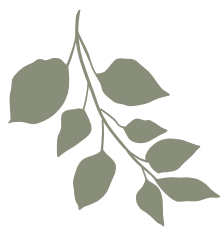
Wohnung N.H101 4.5-Zimmerwohnung

Eingangsgeschoss
Nettowoohnfläche 127.3 m²
Terrasse 16.0 m²

Immobilias AG
Zürcherstrasse 44
8852 Altendorf SZ

Änderungen und Abweichungen von den publizierten Angaben sind möglich. Es gilt die Ausführung am Objekt.

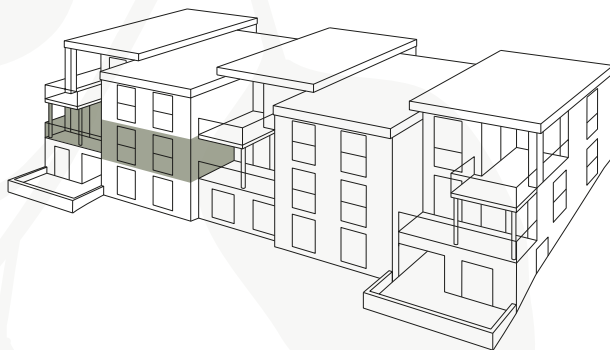
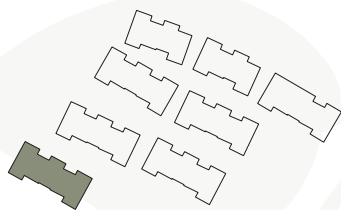




tilia

Wohnen mit Seesicht.

Haus H



Wohnung N.H101 (Variante)

5.5-Zimmerwohnung

Eingangsgeschoss	
Nettowoohnfläche	127.3 m ²
Terrasse	16.0 m ²

Immobilias AG
Zürcherstrasse 44
8852 Altendorf SZ

Änderungen und Abweichungen von den publizierten Angaben sind möglich. Es gilt die Ausführung am Objekt.

