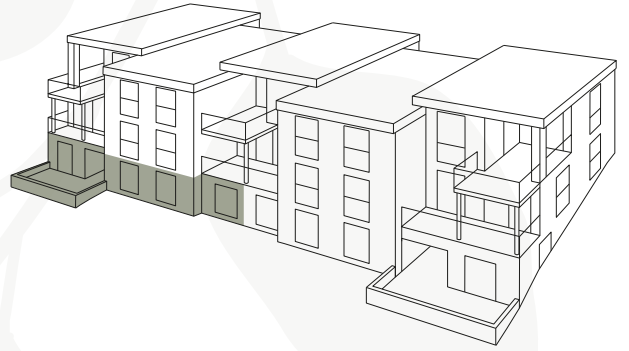
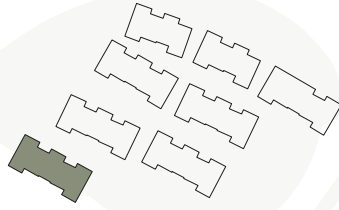


tilia

Wohnen mit Seesicht.

Haus H



Wohnung N.H001 4.5-Zimmerwohnung

Sockelgeschoss
Nettowoohnfläche 127.0 m²
Sitzplatz - Loggia 23.5 m²

Immobilias AG
Zürcherstrasse 44
8852 Altendorf SZ

Änderungen und Abweichungen von den publizierten
Angaben sind möglich. Es gilt die Ausführung am Objekt.

